

4. แผนการดำเนินการตามมาตรการป้องกันและแก้ไขผลกระทบสิ่งแวดล้อมและมาตรการติดตามตรวจสอบคุณภาพสิ่งแวดล้อมตามที่ระบุไว้ในรายงานการวิเคราะห์ผลกระทบสิ่งแวดล้อม

ในการดำเนินการตามมาตรการป้องกันและแก้ไขผลกระทบสิ่งแวดล้อม และมาตรการติดตามตรวจสอบคุณภาพสิ่งแวดล้อม ตามที่ระบุไว้ในรายงานการวิเคราะห์สิ่งแวดล้อม ระยะเปิดดำเนินการ ดังนั้นการนำเสนอรายงานฯ ในครั้งนี้ บริษัท วิมน์คอนส์ จำกัด เป็นผู้จัดทำรายงานผลการดำเนินการตามมาตรการป้องกันและแก้ไขผลกระทบสิ่งแวดล้อมและ มาตรการติดตามตรวจสอบผลกระทบสิ่งแวดล้อม ในระยะเปิดดำเนินการ โดยในครั้งนี้ได้ดำเนินการเก็บน้ำตัวอย่างเพื่อนำมาวิเคราะห์ ในเดือน มกราคม ถึง มิถุนายน 2568 ผลการวิเคราะห์ในรายงานฉบับ เดือน มกราคม ถึง มิถุนายน 2568

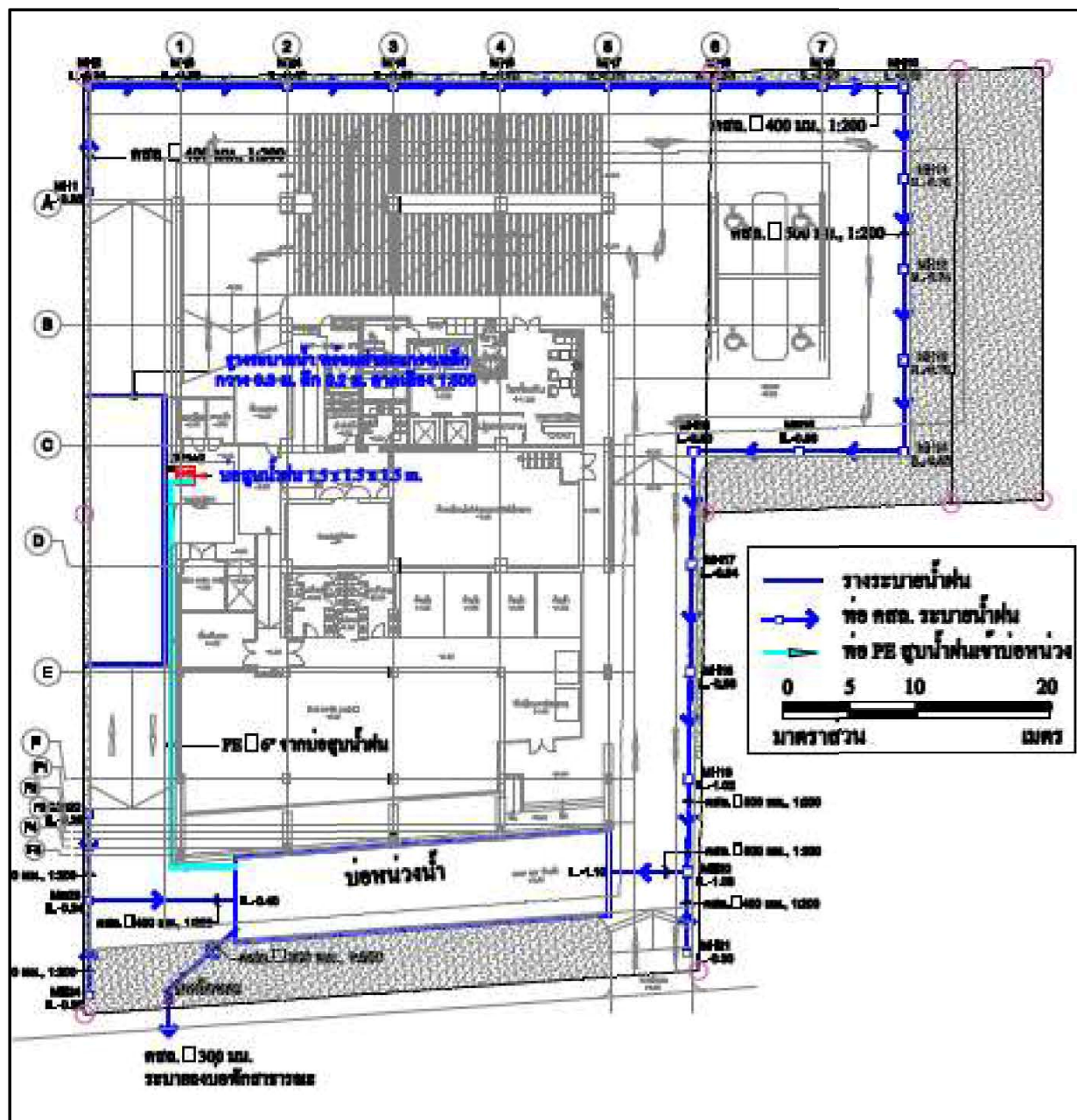
มาตรการติดตามตรวจสอบผลกระทบสิ่งแวดล้อมในระยะเปิดดำเนินการได้กำหนดให้มีการตรวจสอบคุณภาพน้ำทิ้ง ดังรายละเอียดต่อไปนี้

- 1) การติดตามตรวจสอบคุณภาพน้ำทิ้ง กำหนดพารามิเตอร์ไว้ ดังตารางที่ 1

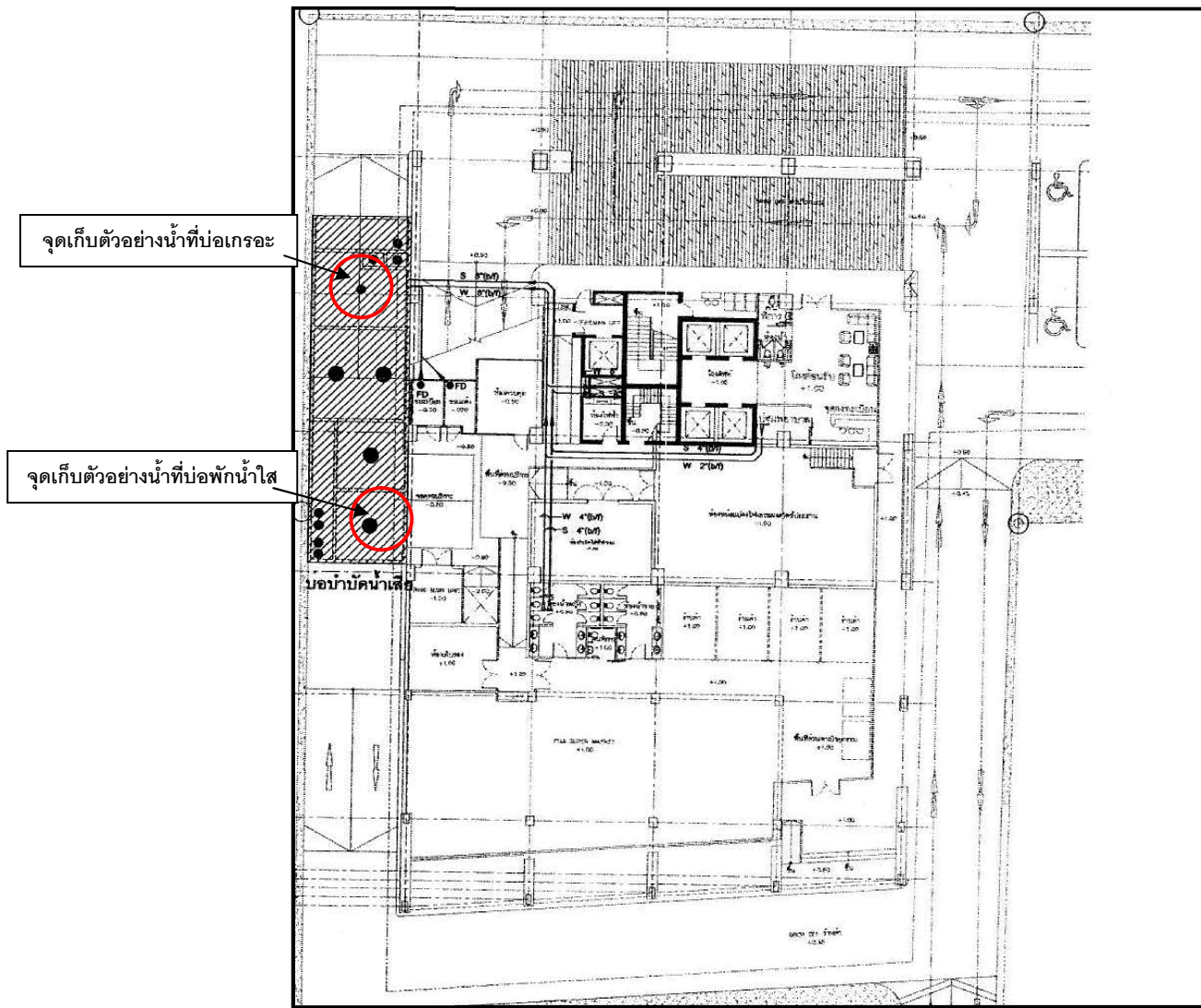
ตารางที่ 1 พารามิเตอร์ตรวจวิเคราะห์คุณภาพน้ำทิ้ง

พารามิเตอร์ที่ใช้ตรวจสอบ		ความถี่ในการตรวจสอบ	เดือนที่ตรวจสอบ
บ่อเกรอะ	บ่อพักน้ำใส		
pH	pH	เดือนละ 1 ครั้ง	มกราคม ถึง มิถุนายน 2568
Temperature	Temperature	เดือนละ 1 ครั้ง	มกราคม ถึง มิถุนายน 2568
BOD	BOD	เดือนละ 1 ครั้ง	มกราคม ถึง มิถุนายน 2568
SS	SS	เดือนละ 1 ครั้ง	มกราคม ถึง มิถุนายน 2568
TDS	TDS	เดือนละ 1 ครั้ง	มกราคม ถึง มิถุนายน 2568
Settleable Solids	Settleable Solids	เดือนละ 1 ครั้ง	มกราคม ถึง มิถุนายน 2568
Oil&Grease	Oil&Grease	เดือนละ 1 ครั้ง	มกราคม ถึง มิถุนายน 2568
TKN	TKN	เดือนละ 1 ครั้ง	มกราคม ถึง มิถุนายน 2568
Sulfide	Sulfide	เดือนละ 1 ครั้ง	มกราคม ถึง มิถุนายน 2568
Total Coliform Bacteria	Total Coliform Bacteria	เดือนละ 1 ครั้ง	มกราคม ถึง มิถุนายน 2568
Fecal Coliform Bacteria	Fecal Coliform Bacteria	เดือนละ 1 ครั้ง	มกราคม ถึง มิถุนายน 2568

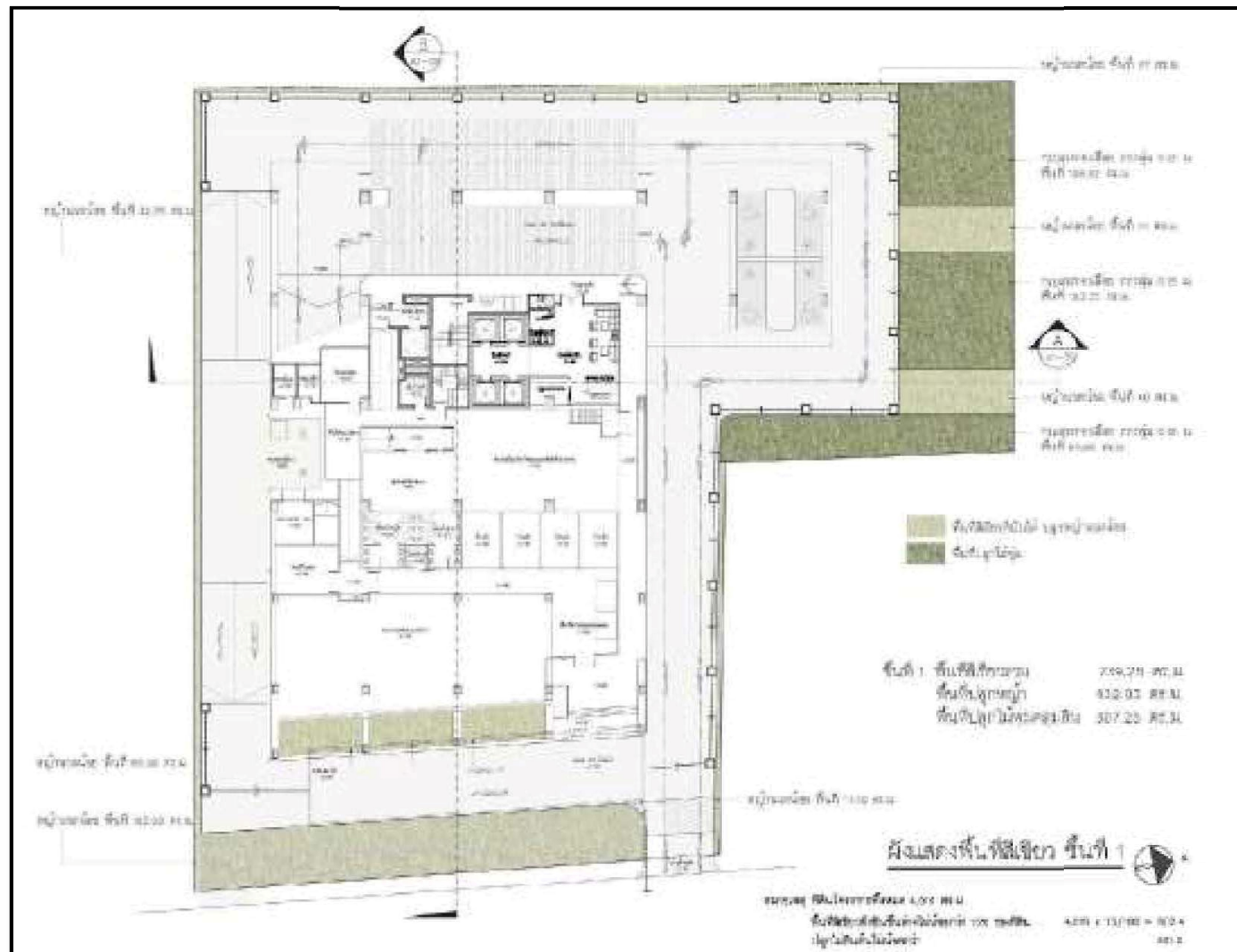
ซึ่งทางโครงการได้ดำเนินการตรวจวิเคราะห์คุณภาพน้ำโดยห้องปฏิบัติการ บริษัท เอ็นไวรอนเม้นท์ แอนด์ แล็บอราทอรี จำกัด เป็นผู้วิเคราะห์คุณภาพน้ำทิ้ง ตั้งแต่เดือน มกราคม ถึง มิถุนายน 2568 ทาง บริษัท วิมน์คอนส์ จำกัด เป็นผู้เก็บตัวอย่างน้ำทิ้งและรวบรวม จัดทำรายงานผลการดำเนินการตามมาตรการป้องกันและแก้ไขผลกระทบสิ่งแวดล้อมและมาตรการติดตามตรวจสอบผลกระทบสิ่งแวดล้อม ได้รวบรวมผลและสรุปผลการวิเคราะห์คุณภาพน้ำดังกล่าว และเปรียบเทียบกับคุณภาพน้ำทิ้งในการตรวจสอบกับค่ามาตรฐานคุณภาพน้ำทิ้งอาคารประเภท ข.



ภาพที่ 2ผังระบบระบายน้ำโครงการ



ภาพที่ 2 จุดเก็บตัวอย่างน้ำของโครงการ



ภาพที่ 3 ผังพื้นที่สีเขียวชั้นที่ 1



ภาพที่ 4 ผังพื้นที่สีเขียวชั้นที่ 6